

Büroräume auf 160 m² Nutzfläche in Düsseldorf-Pempelfort in Rhein-Nähe



Sternstr. 11
40479 Düsseldorf

Miet-/Kaufobjekt: Miete
Büro-/Praxisfläche: 160,00 m²
Miete pro m²: 9,50 EUR

Scout-ID: 90503157
Objekt-Nr.: 125+90400



Ihr Ansprechpartner:

VC Verwaltung
Frau Katrin Dickmann
E-Mail: dickmann.k@vc-verwaltung.org
Tel: +49 208 74052722
Fax: +49 208 74052711
Web: <http://www.vc-verwaltung.org>

Nebenkosten: 3,50 EUR pro Monat
 oder pro m²
 (entsprechend der
 Angabe bei der Miete)

Verfügbar ab: 01.02.2017

Mietdauer: langfristig

Fußweg zu Öffentl.
Verkehrsmitteln: 2 Min.

Fahrzeit zum nächsten
Hauptbahnhof: 10 Min.

Fahrzeit zur nächsten BAB: 16 Min.

Fahrzeit zum nächsten
Flughafen: 13 Min.

Objektart: Büro

Baujahr: 1959

Objektzustand: Nach Vereinbarung

Etage(n): 4. Obergeschoss

Anzahl der Parkflächen: 3

Preis pro Parkfläche: 100,00 EUR

Energieausweistyp: Verbrauchsausweis

Heizungsart: Fernwärme

Wesentliche Energieträger: Fernwärme

Energieverbrauchskennwert: 108,40 kWh/(m²*a)

Stromverbrauchskennwert: 44,50 kWh/(m²*a)

Heizenergieverbrauchskennwert: 108,40 kWh/(m²*a)

Qualität der Ausstattung: Normal

Klimaanlage: Nein

DV-Verkabelung vorhanden: Ja

Personenaufzug: Ja
Keller: Ja
Kaution: 10.000

Büroräume auf 160 m² Nutzfläche in Düsseldorf-Pempelfort in Rhein-Nähe



Sternstr. 11
40479 Düsseldorf

Miet-/Kaufobjekt: Miete
Büro-/Praxisfläche: 160,00 m²
Miete pro m²: 9,50 EUR

Objektbeschreibung:

Ganze 160 m² Bürofläche inklusive Sanitärräume und Küche befinden sich hier auf der Sternstraße in der Nähe des Rheins und bieten den perfekten Arbeitsplatz für Sie und Ihre Angestellten.

Gemütlich mit zwei Aufzügen erreichen Sie das vierte Obergeschoss des Gebäudes, welches ausschließlich von Gewerbetreibenden genutzt wird.

Von einem Flur gehen die Büroräume ab. Die eigene Gestaltung, zum Beispiel durch Einsetzen von Trennwänden um abgetrennte Arbeitsplätze zu schaffen, ist nach Absprache mit der Verwaltung möglich.

Zusätzlich zu der Bürofläche steht Ihnen eine ca. 20 m² große Archiv-/Lagerfläche für 4,00 €/m² zur Verfügung.

Ausstattung:

Der Fußboden ist derzeit mit blauem Teppich ausgelegt und die Wände weiß gestrichen.

Der Austausch des Bodenbelags erfolgt bei Abschluss eines langfristigen Vertrages nach entsprechender Vereinbarung.

Alle Mieterausbauwünsche sind Verhandlungssache.

Insgesamt befindet sich die Büroeinheit in einem sehr gepflegten Zustand und steht ab dem 01.02.2017 zur Anmietung zur Verfügung.

Lage:

Das Gebäude befindet sich verkehrstechnisch in einer sehr guten Lage - Eine Straßenbahnhaltestelle liegt direkt um die Ecke, sodass das Büro zügig mit öffentlichen Verkehrsmitteln erreichbar ist. Vom Hauptbahnhof aus sind es ca. 10 Minuten Fahrt mit der Straßenbahn.

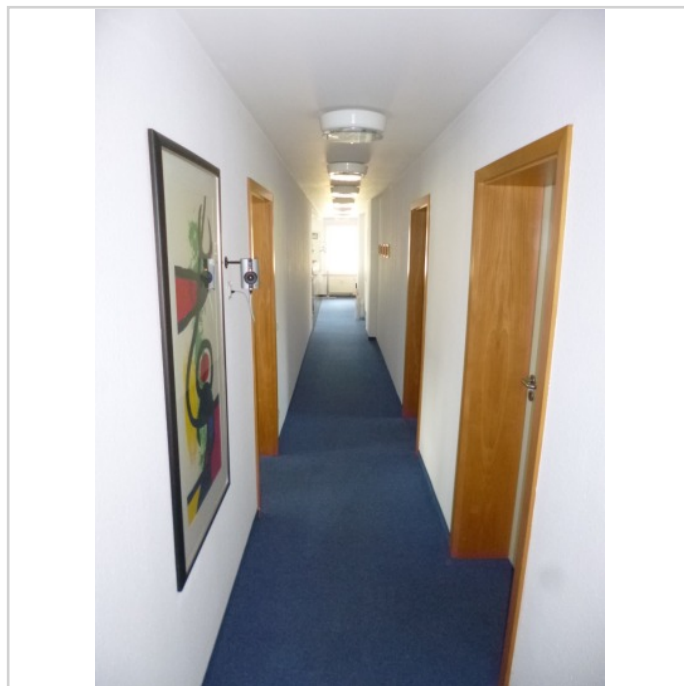
Mit dem Auto sind es 10 Minuten Fahrtzeit von der Autobahn aus.

Alle Bedürfnisse des Alltags können fußläufig befriedigt werden. Naherholung bietet der angrenzende Park "Hofgarten" und die Rheinpromenade.

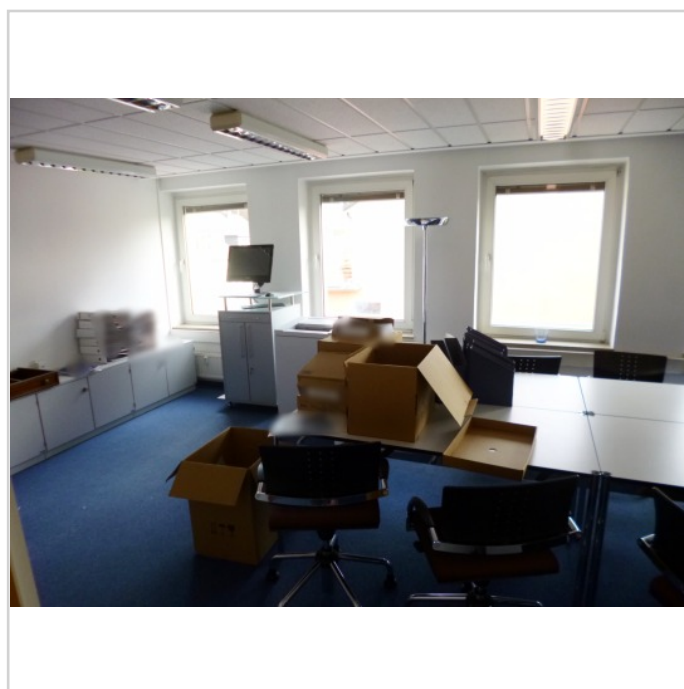
Sonstiges:

Für weitere Informationen und zur Vereinbarung eines Besichtigungstermin steht Ihnen Frau Dickmann sehr gerne zur Verfügung.

Wir freuen uns auf Ihre Kontaktaufnahme.



P1040244



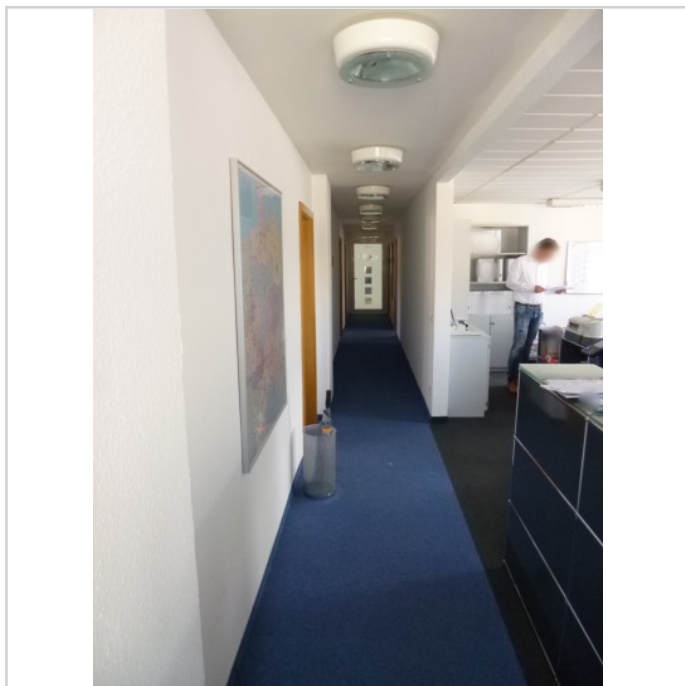
P1040234

Büroräume auf 160 m² Nutzfläche in Düsseldorf-Pempelfort in Rhein-Nähe

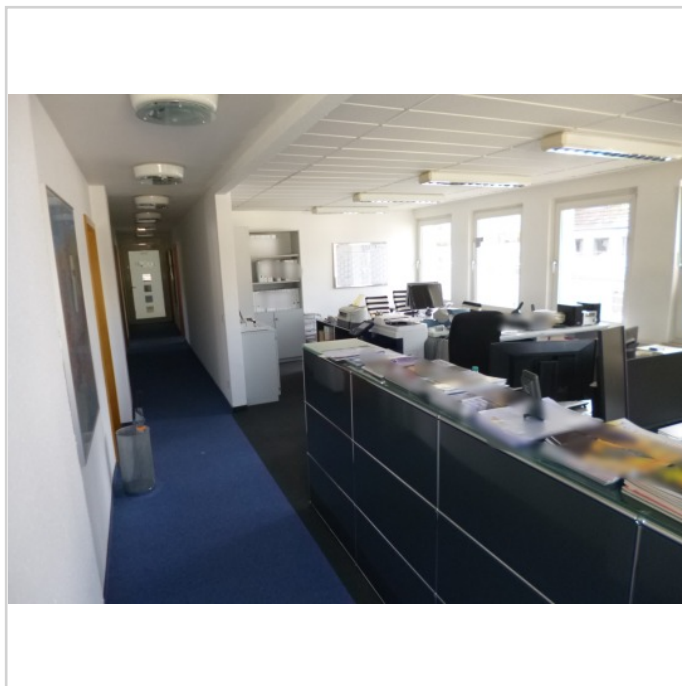


Sternstr. 11
40479 Düsseldorf

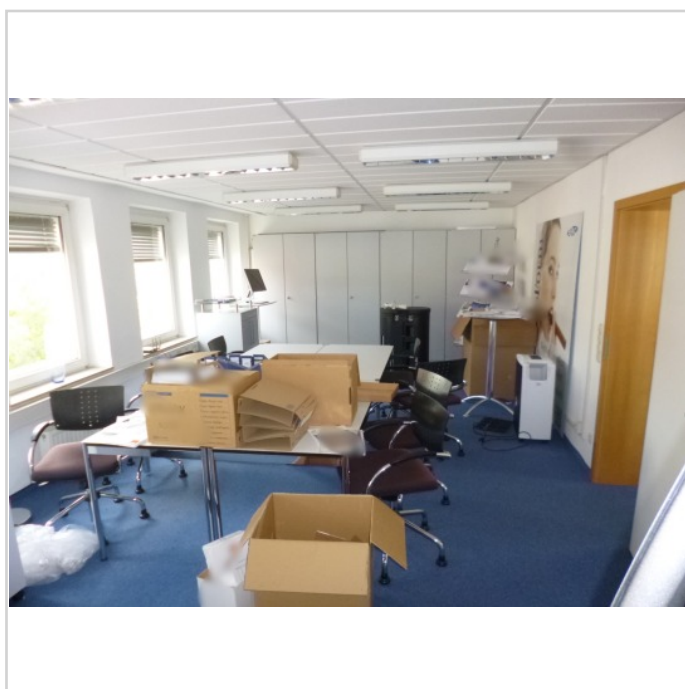
Miet-/Kaufobjekt: **Miete**
Büro-/Praxisfläche: **160,00 m²**
Miete pro m²: **9,50 EUR**



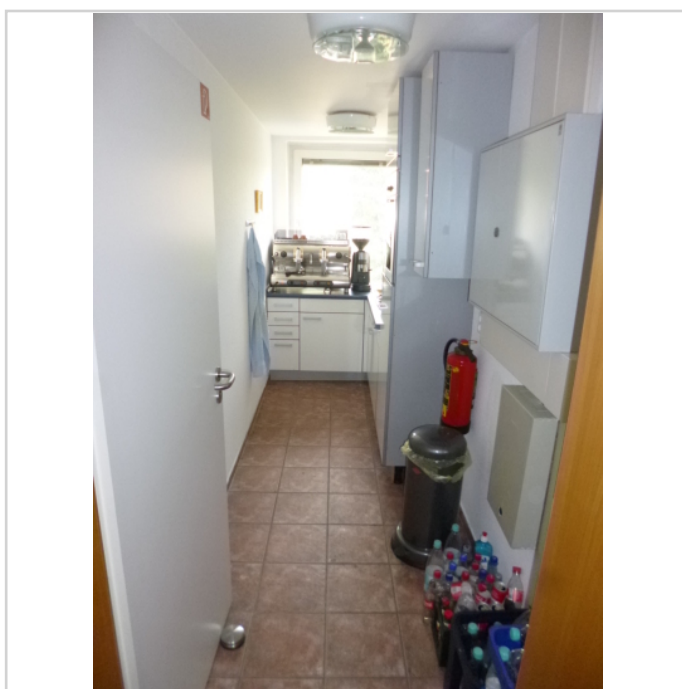
P1040245



P1040247



P1040233



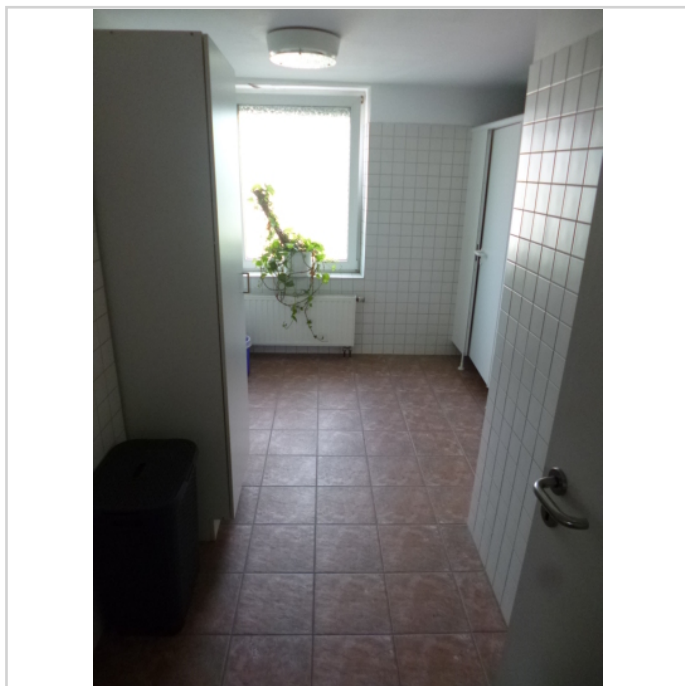
P1040235

Büroräume auf 160 m² Nutzfläche in Düsseldorf-Pempelfort in Rhein-Nähe

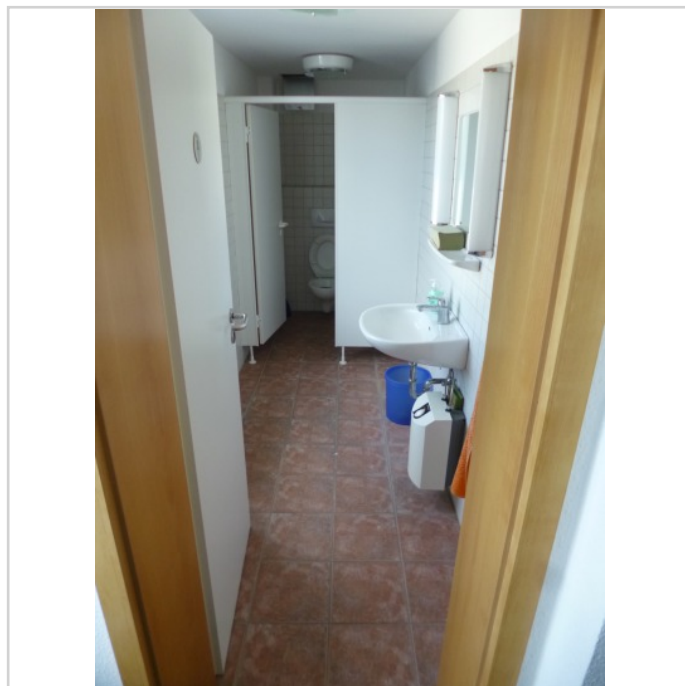


Sternstr. 11
40479 Düsseldorf

Miet-/Kaufobjekt: **Miete**
Büro-/Praxisfläche: **160,00 m²**
Miete pro m²: **9,50 EUR**



P1040237



P1040232



IMG_3559



IMG_3562